



# JEU DE PISTE

## L'Ancienne Egypte au Père-Lachaise

Cet itinéraire te propose une visite du cimetière du Père-Lachaise sous un angle particulier : celui des Pharaons. Car certains des occupants du cimetière se sont inspirés, pour dessiner leur tombe, des grands monuments égyptiens : pyramides, obélisques, sarcophages... Alors suis le plan, et ouvre l'œil ! Tu pourras ainsi répondre aux questions qui jalonnent le parcours.

**Rendez-vous devant le cimetière du Père-Lachaise,** à l'entrée Porte Gambetta, rue des Rondeaux, Paris XX<sup>e</sup>. M° Gambetta.



Te voici à l'entrée du Père-Lachaise. Prends, juste à ta gauche, l'Avenue circulaire. Puis tourne dans la première à droite (l'avenue Aguado). Suis-la. Juste avant le colombarium, tu remarques sur ta droite une grande tombe rayée noir et blanc, avec un toit qui rappelle **la pyramide à degrés de Saqqarah** (division 88). Que vois-tu à son sommet ?

- une sphère
- une croix
- un triangle



Tourne à gauche dans l'avenue Transversale n°3, marche plusieurs dizaines de mètres puis tourne à droite dans l'avenue Greffulhe. Tourne à gauche dans le chemin des Anglais (div. 41) : là se trouve **une pyramide**, celle d'un gentleman écossais nommé Quintin Craufurd. Dans quelle ville est-il né ?

K \_ \_ \_ \_ \_



Continue dans l'allée Transversale, jusqu'à **un immense obélisque**, celui de la famille Gémond (div. 25). Cherche la porte de ce tombeau. Combien y comptes-tu d'étoiles ?

.....

Rebrousse chemin, tourne à gauche jusqu'à la Transversale n°1. Prends-la sur la droite. A quelques pas, du côté gauche de cette

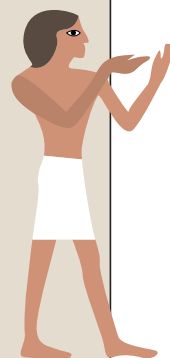


allée transversale, on voit le tombeau de la famille Vallé (div.25). Sur le fronton est gravé **un beau disque ailé égyptien**. Combien de cobras entourent le disque ?

- 2
- 4
- 6



Juste après l'obélisque, tourne à gauche dans le chemin Adanson. Puis continue juste à droite. Repère, parmi les tombes de la division 23, l'étrange pyramide basse de monsieur Sacchet. Regarde du côté de la porte : **une croix de vie égyptienne**, ou croix Ankh, est gravée dessus en pointillé. Dessine-la dans le cadre ci-dessous!



Regagne le chemin. Prends l'avenue Saint-Morys sur ta gauche, puis tourne encore à gauche dans l'avenue de la Chapelle. Marche jusqu'au rond-pont Casimir-Perrier. Là, juste sur ta gauche, se tient **un temple égyptien surélevé**, au nom de monsieur Monge (div. 20). Contourne le temple pour découvrir l'année gravée en latin et complète :

A N \_ D \_ \_ C \_ X



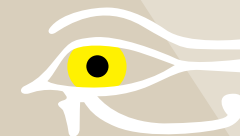
Prends le rond-point par la gauche, jusqu'à l'avenue des Acacias. Au coin de l'allée (div. 18) se trouve **un buste au creux d'un petit temple égyptien**, avec des cobras gravés sur les piliers. C'est celui de Joseph Fourier, secrétaire perpétuel de l'Institut égyptien. Son visage rappelle celui du célèbre Sphinx de Gizeh, pourquoi ?

- Il a perdu son nez lui aussi.
- Il porte le némès, la coiffure des pharaons.



Juste après, toujours dans l'avenue des Acacias, se dresse **l'obélisque de Champollion**, le premier qui a décrypté les hiéroglyphes. Une précision est gravée sous son nom, laquelle ?

.....



Retourne vers le rond-point Casimir-Perrier, et prends l'avenue Casimir-Perrier, puis l'avenue du Puits. Quand tu parviens à l'avenue Principale, prends-la sur la droite. Puis cherche, sur le côté gauche de l'avenue, la belle tombe d'Alfred de Musset (div. 4). Juste à côté d'elle se trouve la tombe de monsieur Poinot, **en forme de sarcophage**. De quel bureau a-t-il été président ?

.....

**Le parcours est fini ! Et tu es pile face à la sortie du cimetière, qui donne sur le boulevard de Ménilmontant.**

# Plan du Père-Lachaise



## Le cimetière du Père-Lachaise est ouvert

### De novembre à mi-mars

Du lundi au vendredi,  
de 8 h à 17 h 30.

Le samedi de 8 h 30 à 17 h 30.

Dimanche et jours fériés,  
de 9 h à 17 h 30.

### De mi-mars à fin octobre

Du lundi au vendredi,  
de 8 h à 18 h.

Le samedi de 8 h 30 à 18 h.

Dimanche et jours fériés,  
de 9 h à 18 h.

## DÉPART

Avenue du Père-Lachaise

(M) 3 Gambetta



## ARRIVÉE

Boulevard de Ménilmontant

(M) 2 3 Père-Lachaise

